

# SHONAN

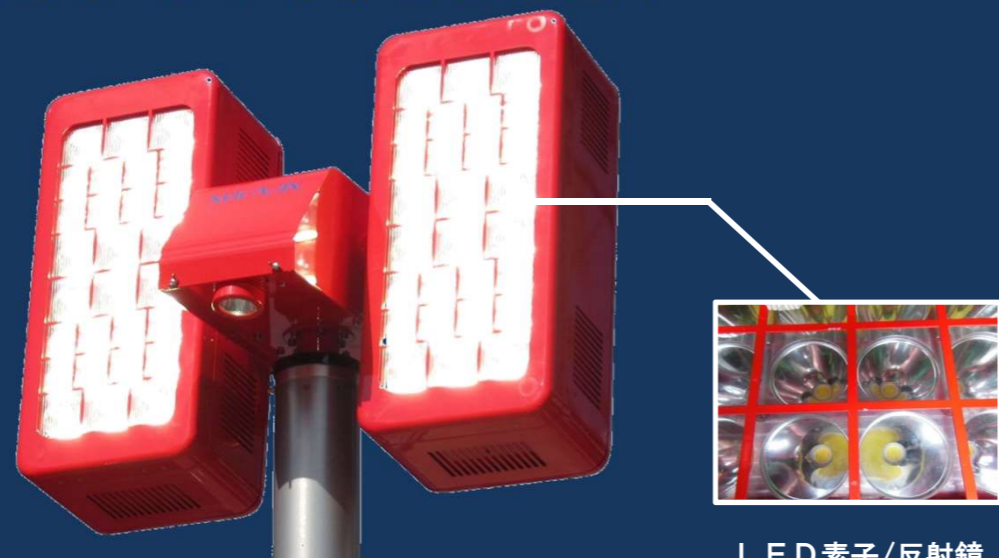
光と照明の専門メーカー

高性能車載投光器 スターライト  
SLD-6000UCL2-D

さらにパワーアップして**新登場**



# スターライト SLD-6000UCL2-D



LED素子/反射鏡

新型LED素子の採用により消費電力25%削減

明るさは**1.5倍**に！(従来比)

消費電力は削減されましたが、明るさは当社比LED6000W相当となり  
省エネとパワーアップを両立しております。

また、LED素子1つ1つに反射鏡を設けることで

最大光柱光度：**1,300,000cd**を実現。(拡散レンズ取外し時)

車両搭載投光器では最大級の明るさです。

100m先で130Lx / 500m先で5Lx。

市街地はもちろんのこと、山岳地・海岸・河川等

車両が近づけない現場もサポートいたします！



拡散レンズの取り外しにより、  
現場の状況に合わせて拡散/集中の  
切替ができます。



拡散/照射角76°

集中/照射角40°

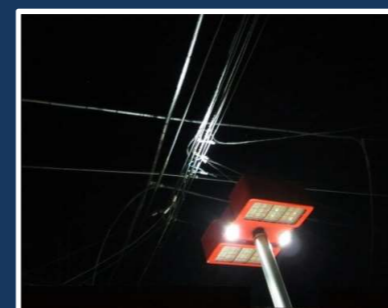


●色温度変換フィルター  
煙・霧・雪に有効な色温度変換フィルターも取付できます。  
(オプション)

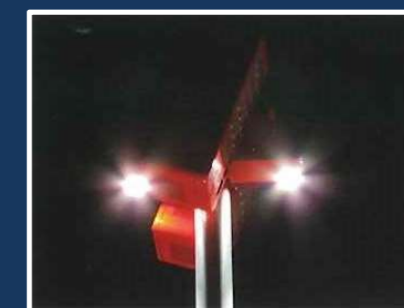
# ケーブルレス油圧式伸縮柱 SVO-180CL-4A



灯体の動作は左右180°となり  
素早い操作が実現しました。  
ふ仰動作：180°



●上方照射灯  
上方の障害物確認に有効です。



●周囲照明灯  
安全確認の為、灯体下部を  
照射します。



●減光機能  
現場の状況に合わせて調光ができる減光機能。



●左右個別駆動  
灯体左右のふ仰角を変えることでより広範囲の  
照射が可能です。(オプション)



ケーブルレスとなったことで  
伸縮柱への巻付き/引っ掛かりが  
解消されました。  
最伸長：地上高 約6m



有線リモコン  
MC-901



無線リモコン (オプション)  
FRQ801T010

●操作リモコン

シンプルなボタン式で、誰でも簡単に操作できるリモコンです。  
灯体の起伏左右・伸縮柱の伸縮の同時操作が可能です。



操作配電盤  
SVO-CB-FW1



設置例 (キャブ/格納庫間への設置例)

●操作配電盤

操作配電盤は小型軽量で、車両デッドスペースへの設置もできます。



	標準回転発電機
型 式	GE-2412B
定格周波数	50Hz
定格出力	10kVA
定格電圧	100V
定格電流	100A
定格回転速度	1500rpm
重 量	139kg

●ブラシレス発電機

フライホイールPTO駆動方式で、メンテナンスフリーのタフな発電機です。



販売元 湘南工作販売株式会社  
製造元 株式会社湘南工作所



本 社 〒143-0015 東京都大田区大森西6-5-3  
大阪営業所 〒553-0003 大阪市福島区福島5-1-26 MF西梅田ビル  
水戸工場 〒310-0844 水戸市住吉町19番地

TEL 03-3762-2431 FAX03-3762-2435  
TEL 06-6458-0572 FAX06-6458-0522  
TEL 029-247-8026 FAX029-248-1064